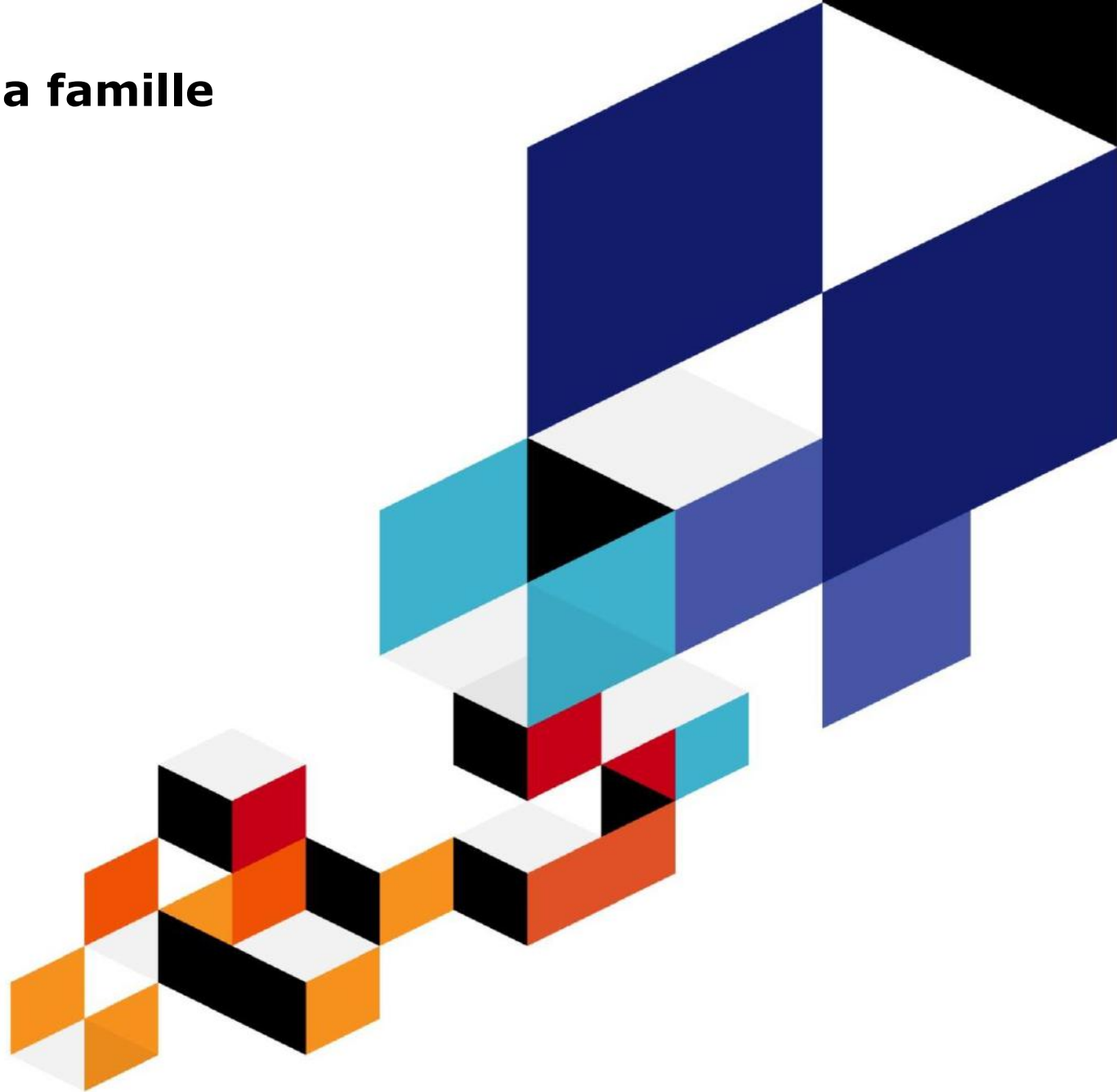


# Les nouveaux enjeux de la famille

Rapport de résultats

Juillet 2016



# Sommaire

---

<b>1</b>		
Méthodologie		3

---

<b>2</b>		
Les résultats détaillés		4

---

## Contacts Kantar Public

**Emmanuel RIVIÈRE**

[emmanuel.riviere@tns-sofres.com](mailto:emmanuel.riviere@tns-sofres.com)

01 40 92 46 30

**Cécile LACROIX-LANOË**

[cecile.lacroix-lanoë@tns-sofres.com](mailto:cecile.lacroix-lanoë@tns-sofres.com)

01 40 92 44 89

**Ce document a été rédigé en accord avec les procédures Qualité Kantar Sofres.  
Il a été contrôlé par Cécile Lacroix-Lanoë, directrice d'études**



# Rappel de la méthodologie



## Echantillon

---

Echantillon de **1007 personnes** représentatif de la population française âgée de 18 ans et plus.

Méthode des **quotas** (sexe, âge, profession de la personne de référence) et stratification par région et catégorie d'agglomération.



## Mode de recueil

---

Enquête réalisée **par internet**.



## Dates de terrain

---

Le terrain s'est déroulé du **8 au 11 juillet 2016**.

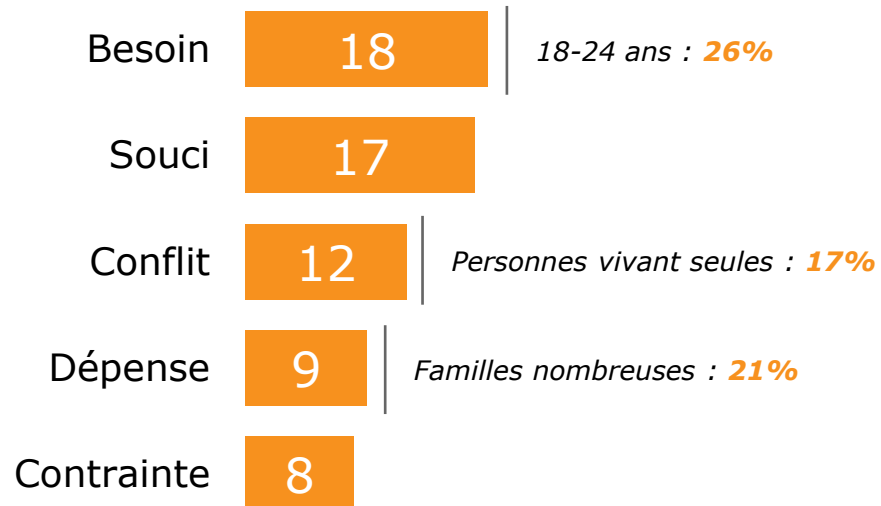
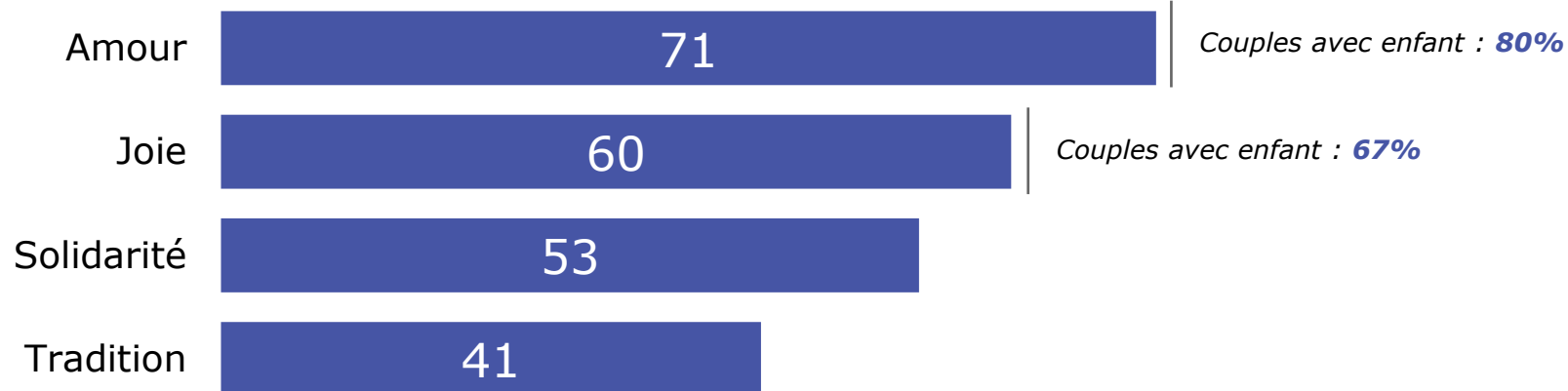
# 1

La famille et son évolution

# Les évocations autour de la famille sont très positives

Quels mots associez-vous à la famille ?

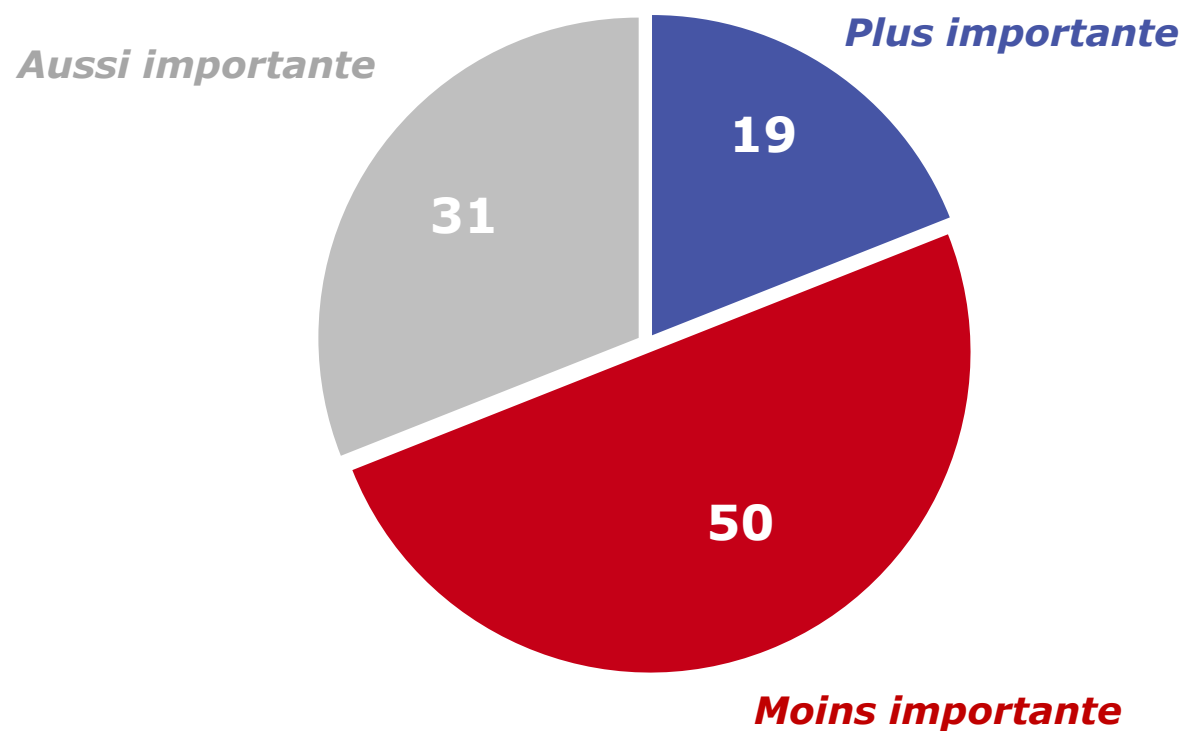
Plusieurs réponses possibles



Base : ensemble (N = 1007)

# Un répondant sur deux considère que la famille est moins importante qu'il y a 30 ans dans la société française

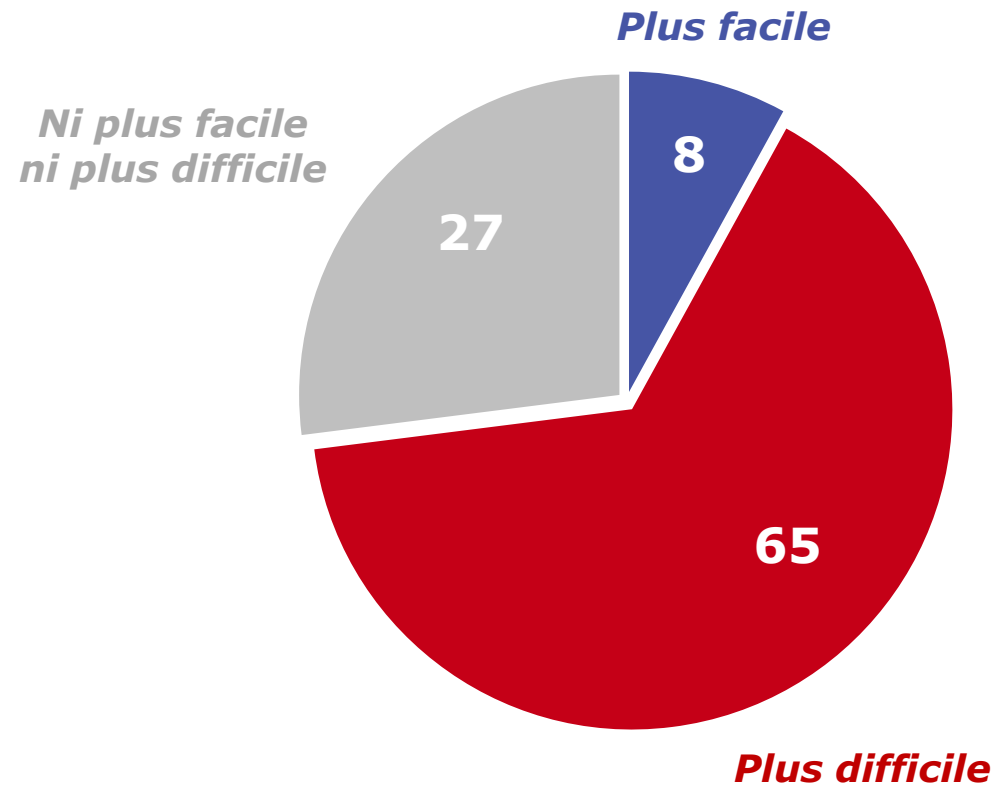
*Pour les Français en général, pensez-vous qu'aujourd'hui la famille est plus importante, moins importante ou aussi importante qu'il y a 30 ans ?*



Base : ensemble (N = 1007)

# Et les deux tiers des Français estiment qu'il est plus difficile de s'occuper de sa famille aujourd'hui qu'il y a 30 ans

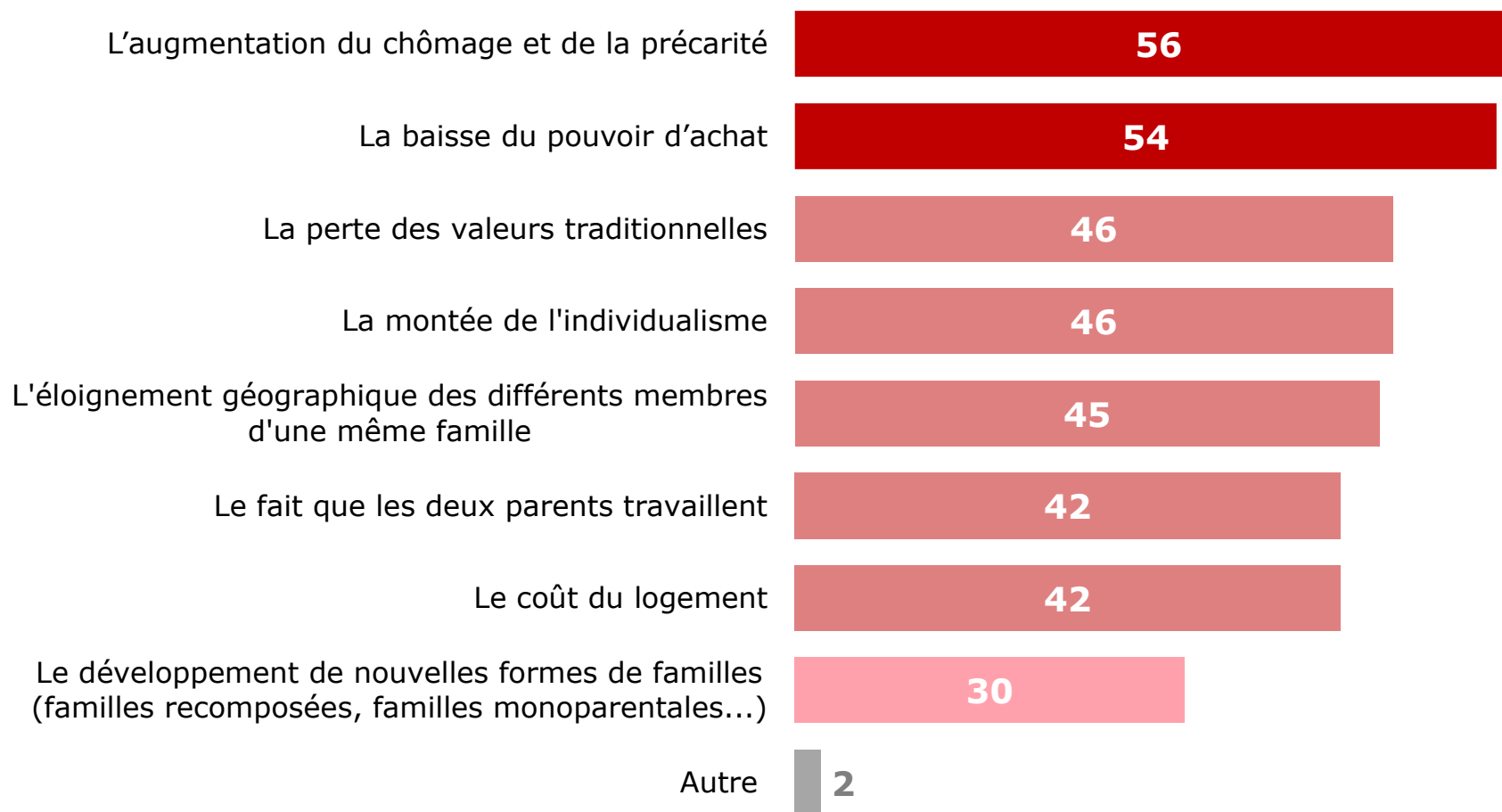
Et pensez-vous que s'occuper de sa famille est plus facile, plus difficile ou ni plus facile ni plus difficile qu'il y a 30 ans ?



Base : ensemble (N = 1007)

# Pour les Français, l'augmentation du chômage et de la précarité ainsi que la baisse du pouvoir d'achat expliquent les difficultés accrues des familles

Quels sont les éléments qui expliquent qu'il soit plus difficile de s'occuper de sa famille qu'il y a 30 ans ?  
Plusieurs réponses possibles



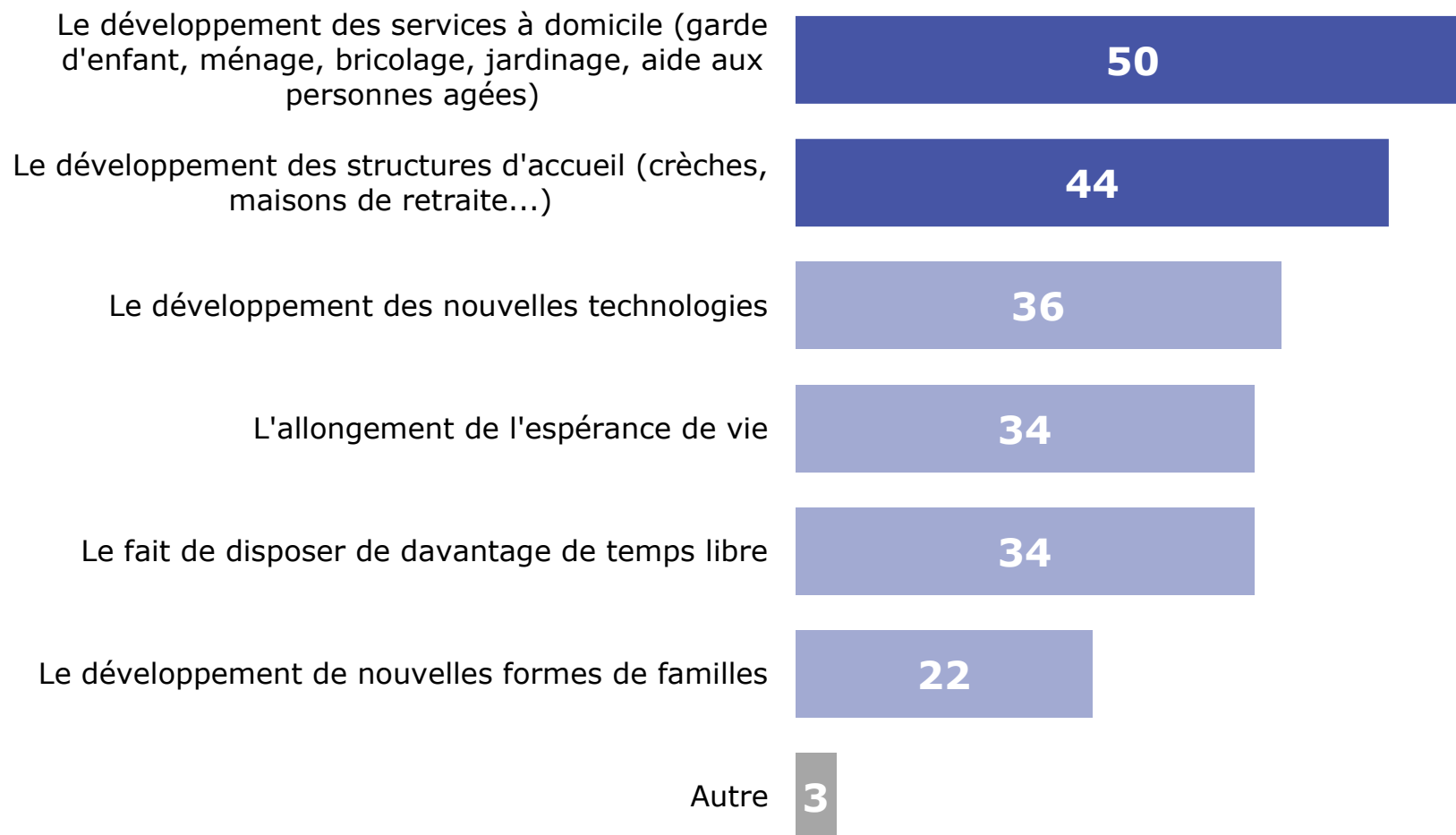
Base : ensemble (N = 1007)



# Le développement des services à la personne et des structures d'accueil, principaux éléments qui facilitent le quotidien pour les familles

Quels sont les éléments qui expliquent qu'il soit plus facile de s'occuper de sa famille qu'il y a 30 ans ?

Plusieurs réponses possibles



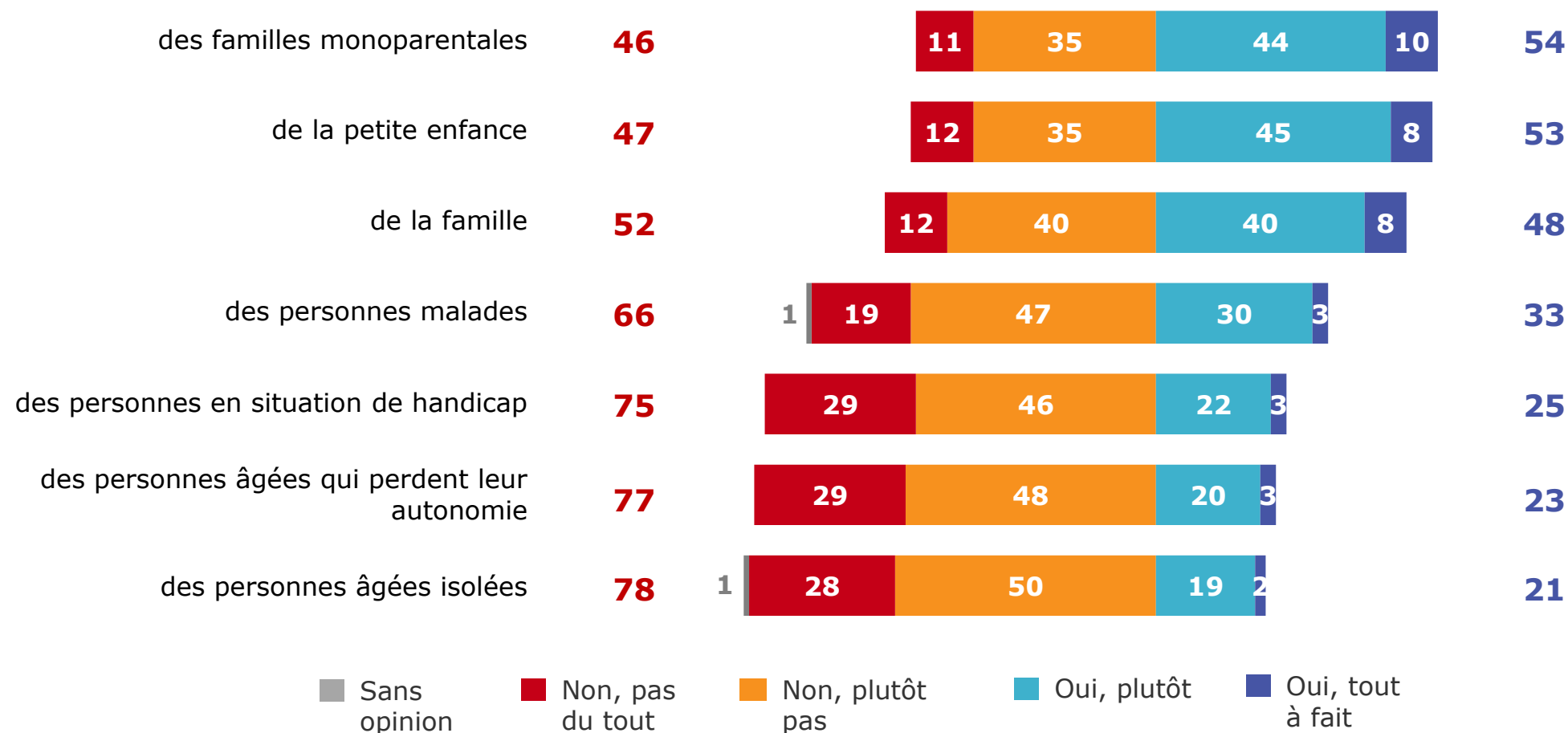
Base : ensemble (N = 1007)

# L'action des pouvoirs publics en faveur des personnes âgées isolées, des personnes âgées en perte d'autonomie, des personnes en situation de handicap et des malades est très majoritairement jugée insuffisante

*Selon vous, l'action des pouvoirs publics en faveur ... est-elle suffisante ?*

**ST Non**

**ST Oui**



Base : ensemble (N = 1007)

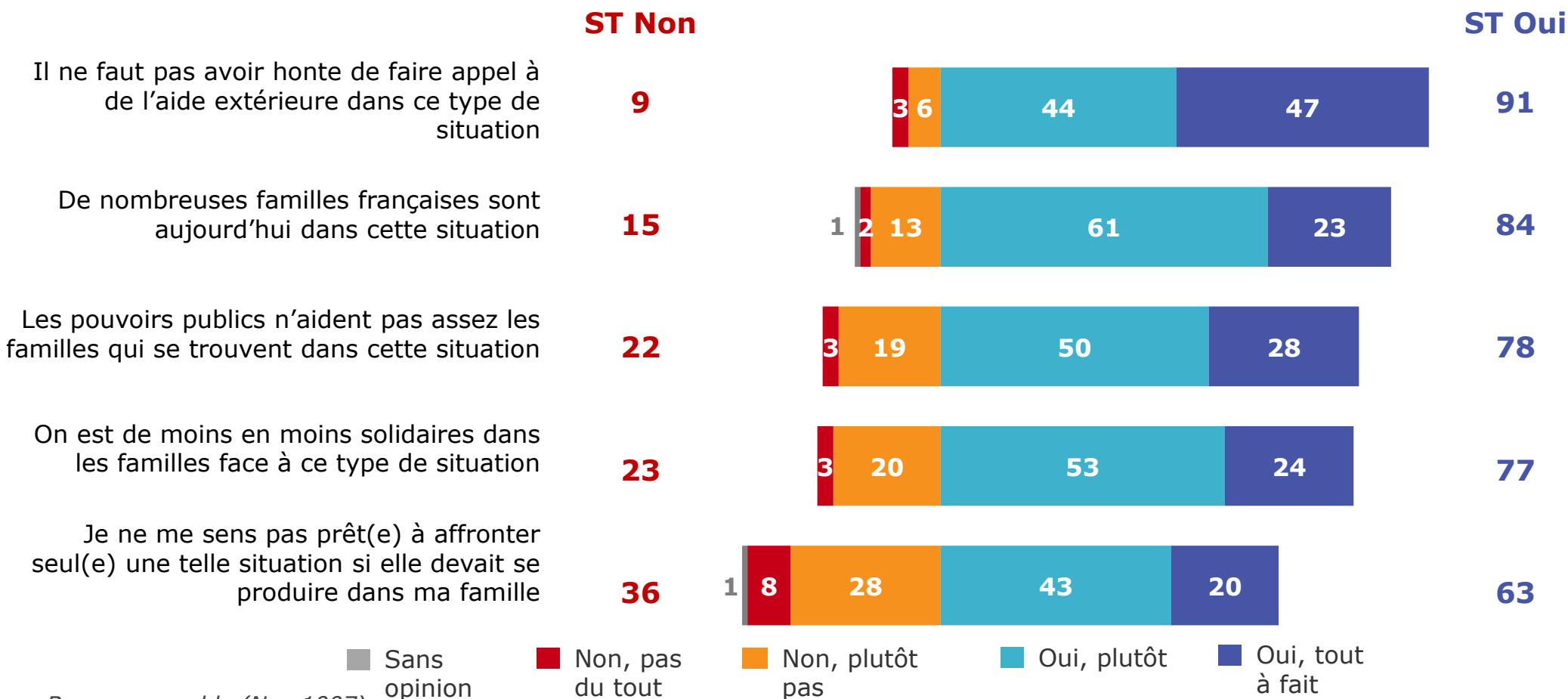
# 2

La famille face aux difficultés (dépendance, maladie, handicap, naissance multiples...)

# Neuf Français sur dix considèrent qu'il ne faut pas avoir honte de faire appel à une aide extérieure lorsque sa famille se trouve confrontée à des difficultés

*Imaginons une famille qui se trouve confrontée à une situation compliquée. Cela peut être une naissance multiple (jumeaux, triplés), une personne âgée qui perd son autonomie, une personne en situation de handicap, la maladie grave d'un enfant...*

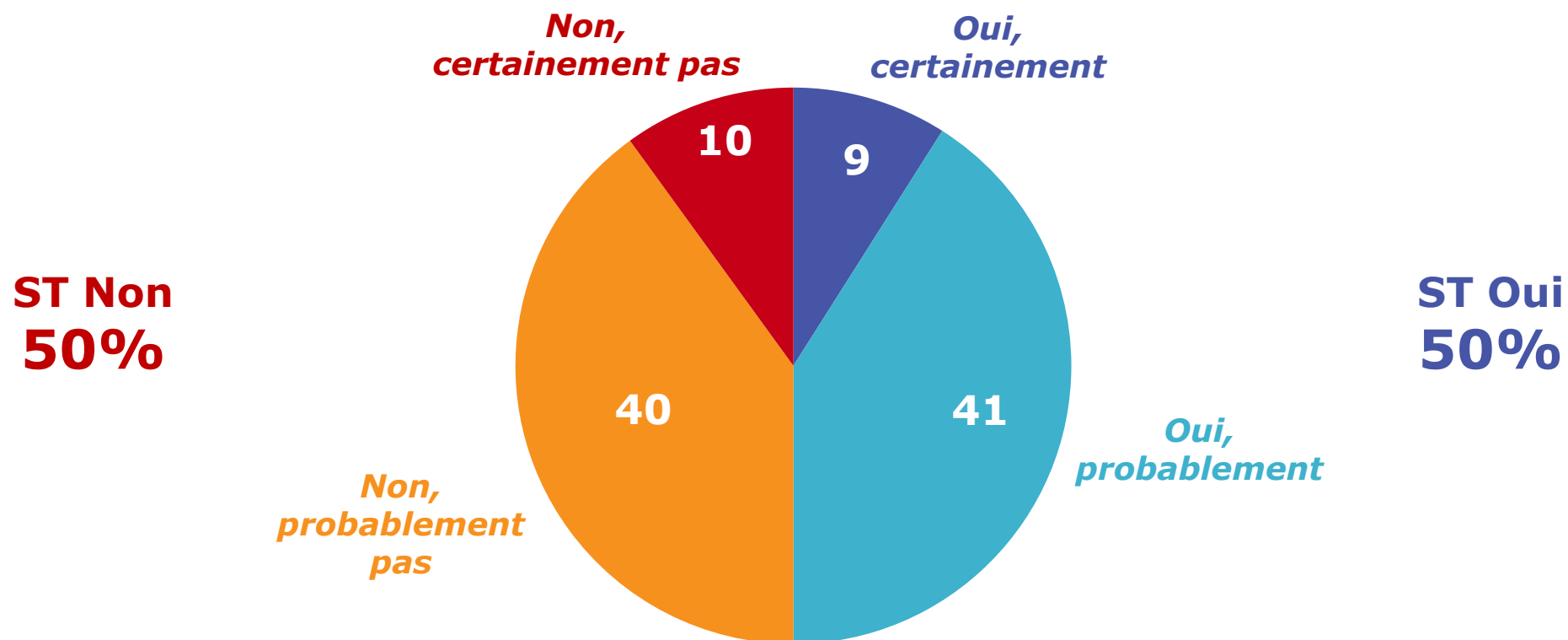
*Pouvez-vous indiquer si vous êtes d'accord avec les phrases suivantes ?*



Base : ensemble (N = 1007)

# Un Français sur deux déclare qu'il ne saurait pas à qui s'adresser pour être accompagné dans une telle situation

*Si demain vous deviez vous retrouver dans une telle situation, sauriez-vous à qui vous adresser pour être accompagné(e) ?*



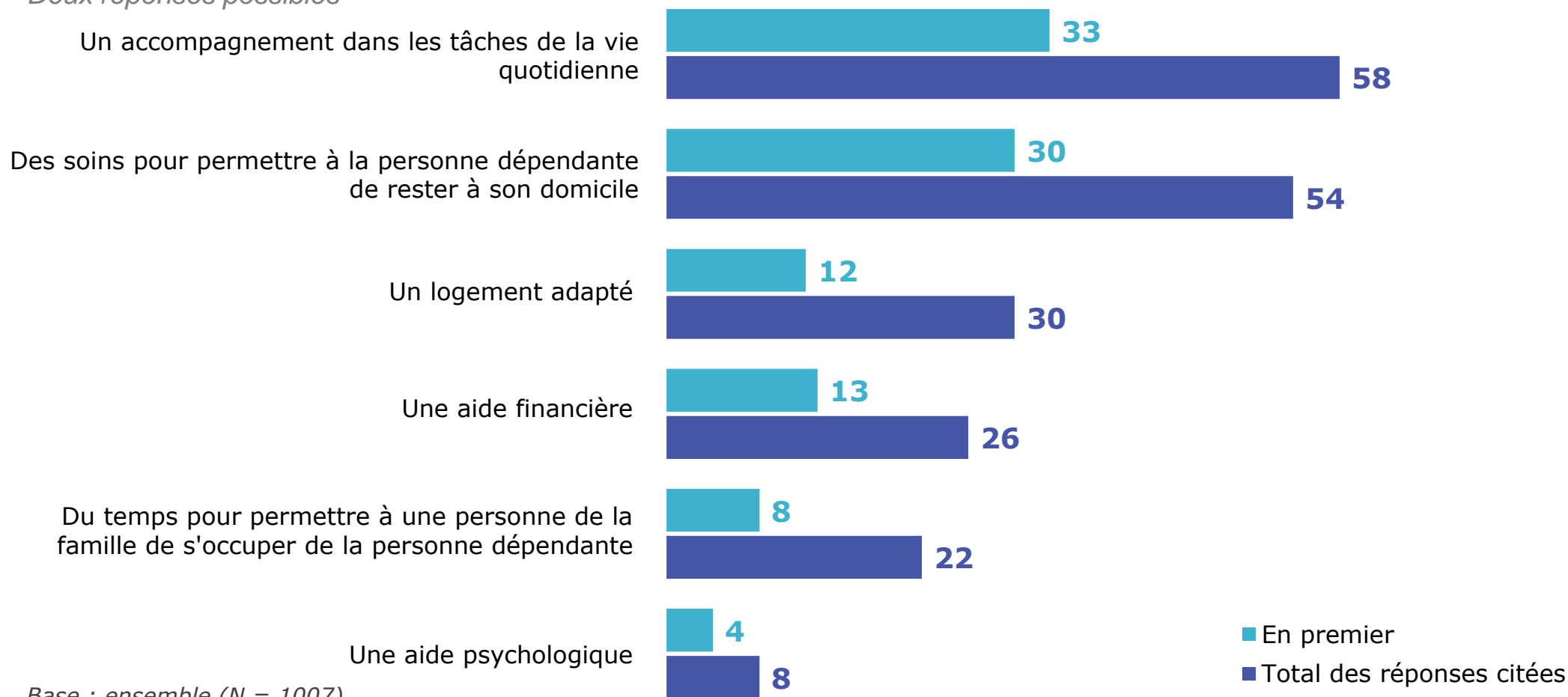
Base : ensemble (N = 1007)

# Lorsqu'on se retrouve confronté(e) à la dépendance d'un proche, l'accompagnement dans les tâches de la vie quotidienne et les soins apparaissent comme les premiers besoins

Pour une famille confrontée à la situation suivante, quelle est selon vous le principal besoin ?

**Une personne en situation de dépendance**, c'est-à-dire ne pouvant plus accomplir seule les gestes de la vie quotidienne

Deux réponses possibles



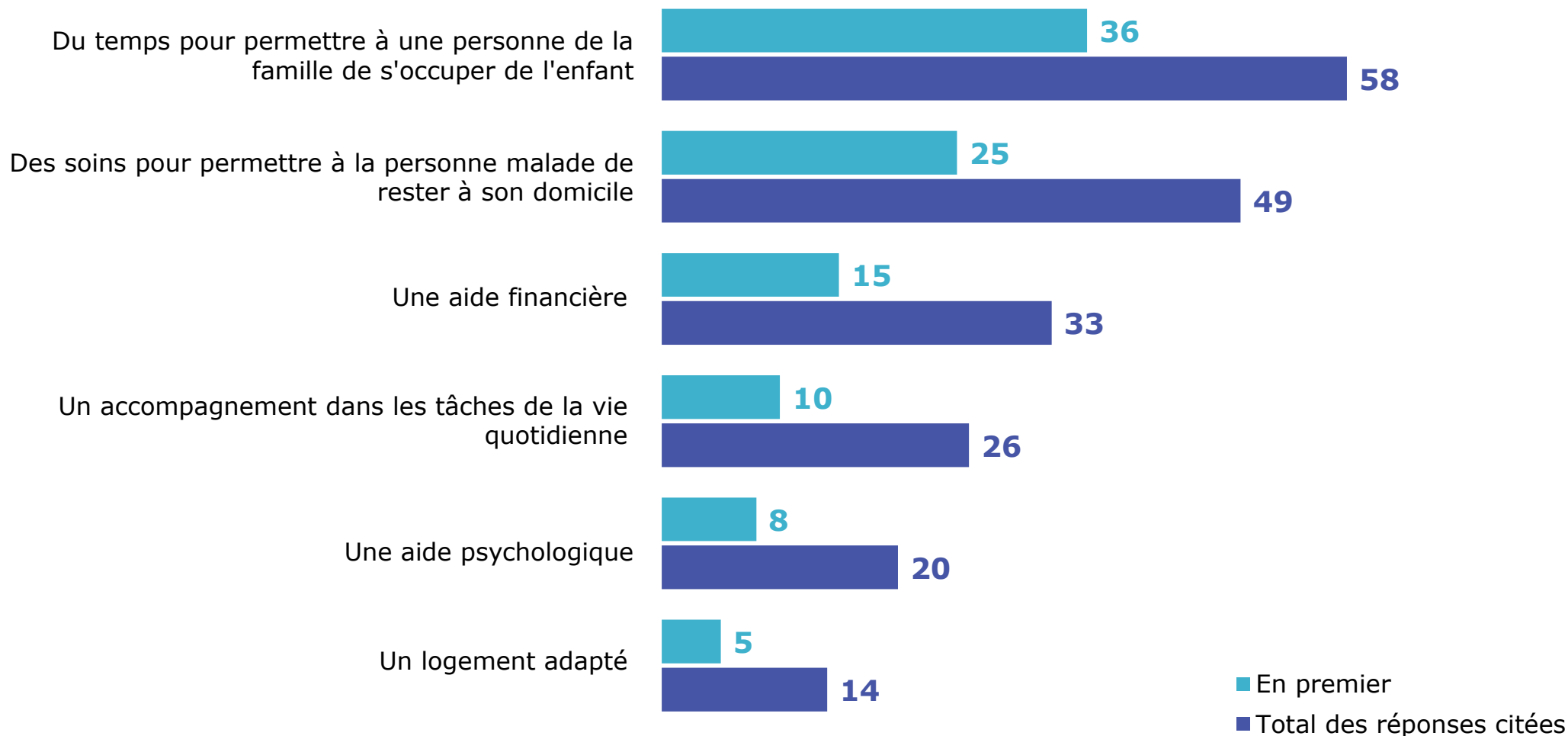
Base : ensemble (N = 1007)

# Lorsqu'il s'agit d'un enfant gravement malade, le temps semble être le principal besoin afin de s'occuper soi-même de son enfant

Pour une famille confrontée à la situation suivante, quelle est selon vous le principal besoin ?

## Un enfant gravement malade

Deux réponses possibles



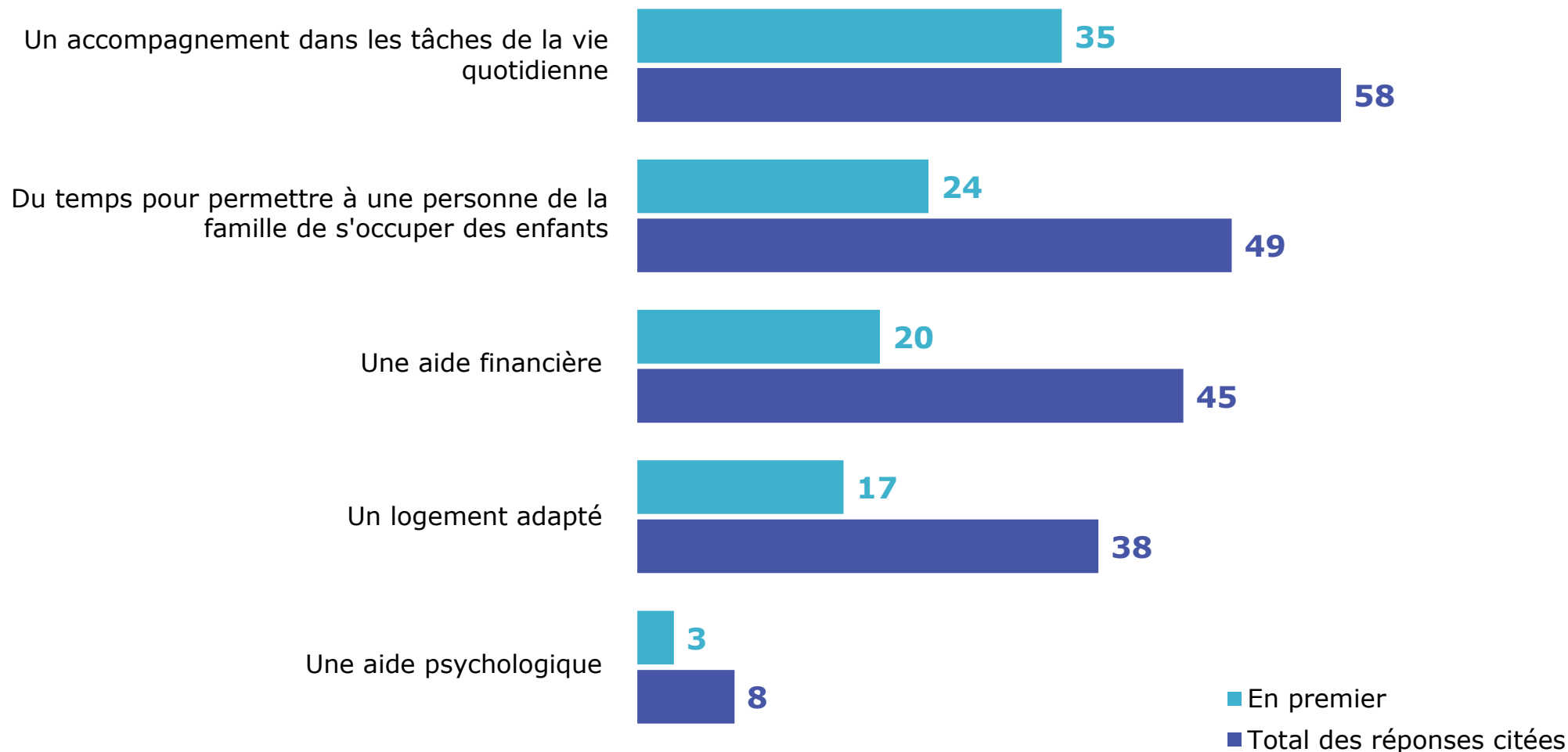
Base : ensemble (N = 1007)

# Enfin, face à une naissance multiple, le premier besoin identifié est celui d'un accompagnement dans les tâches de la vie quotidienne

Pour une famille confrontée à la situation suivante, quelle est selon vous le principal besoin ?

## Une naissance multiple (jumeaux, triplés)

Deux réponses possibles

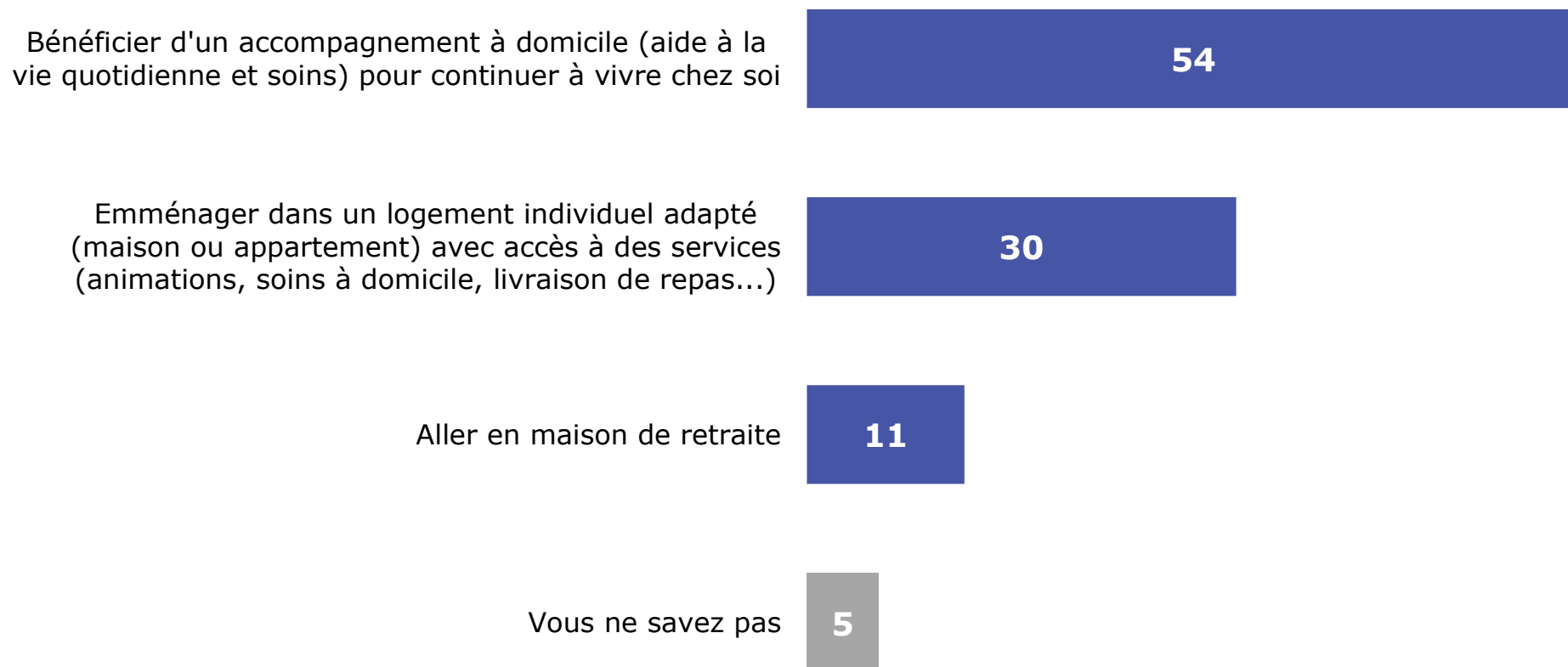


Base : ensemble (N = 1007)



# Pour une personne âgée en situation de dépendance, le maintien à domicile est la meilleure solution pour les répondants. Le logement intermédiaire est préféré par trois Français sur dix

*Pour une personne âgée qui se retrouve dans une situation de dépendance, c'est-à-dire qui ne puisse plus accomplir seule les gestes de la vie quotidienne, quelle est la meilleure solution selon vous ?*



Base : ensemble (N = 1007)

# 3

Les attentes à l'égard des organismes de service à la personne

# Les principales attentes à l'égard d'une personne assurant de l'aide à domicile sont le professionnalisme et l'honnêteté

*Qu'attendez-vous / Qu'attendriez-vous d'une personne intervenant à votre domicile (garde d'enfant, ménage, soins à domicile, aide aux personnes âgées) ?*

*Plusieurs réponses possibles*

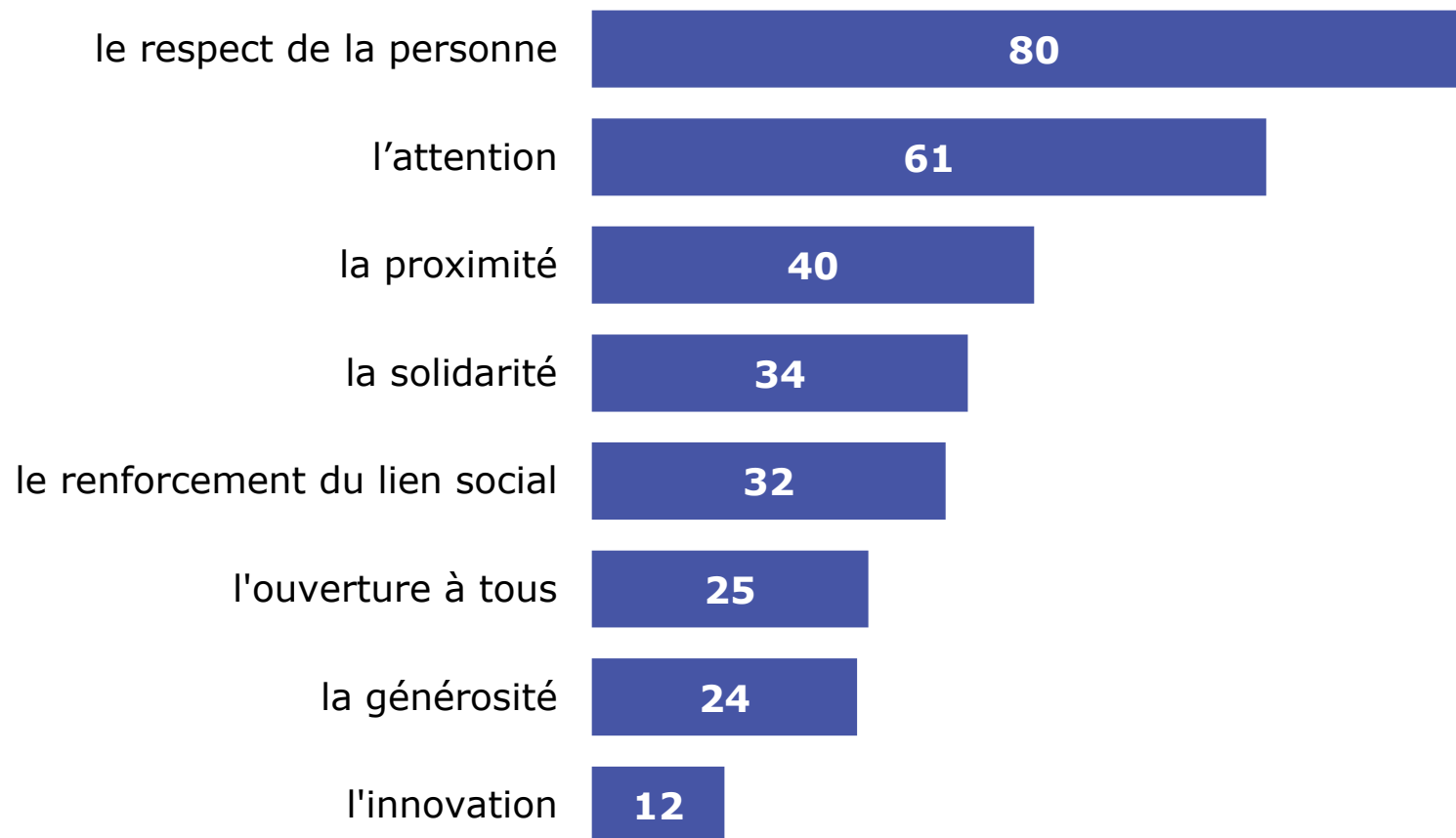


Base : ensemble (N = 1007)

# Le respect de la personne est la principale valeur attendue d'un organisme proposant des services à domicile

*Et quelles sont les valeurs que vous attendez / attendriez d'un organisme proposant des services à domicile, au-delà de la qualité de la prestation ?*

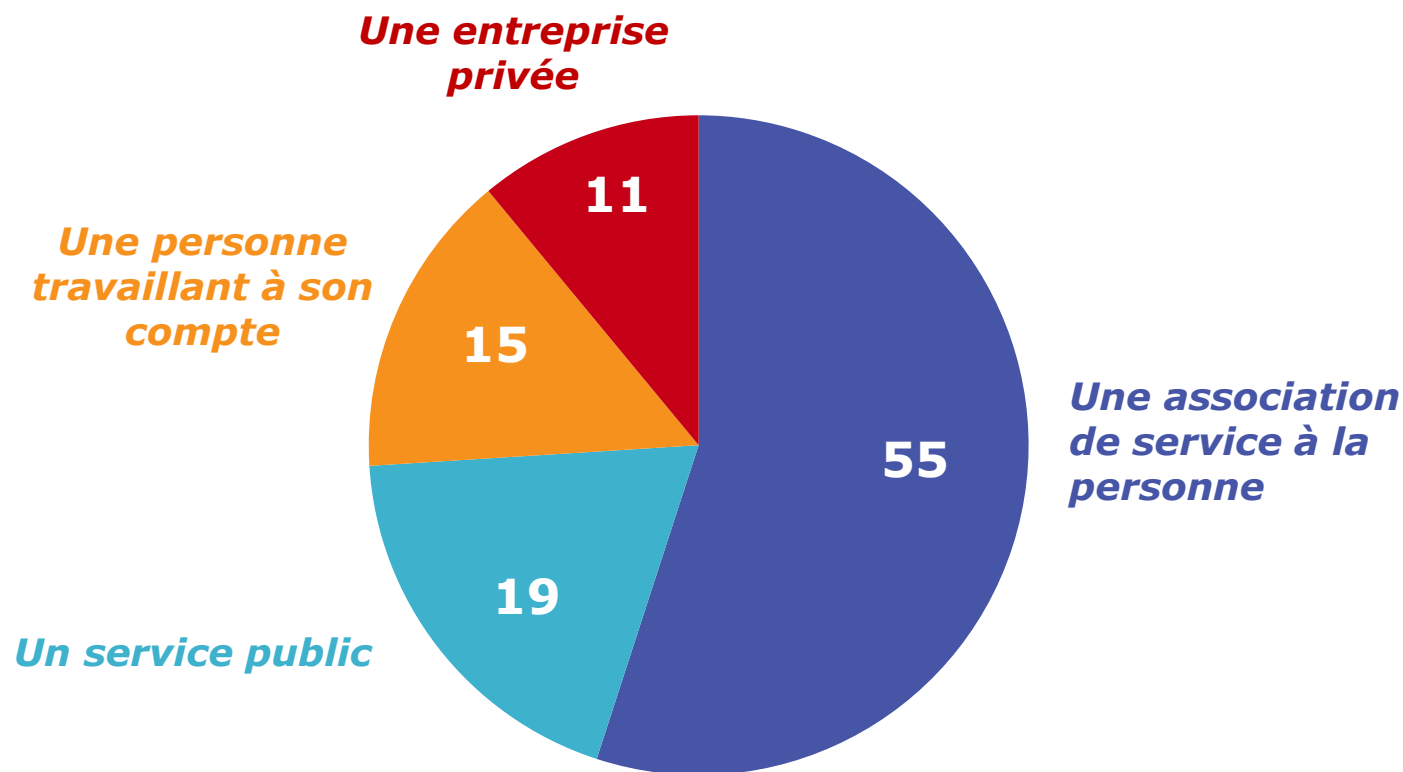
*Plusieurs réponses possibles*



Base : ensemble (N = 1007)

# Plus de la moitié des Français estiment qu'une association de service à la personne est le type d'organisme le plus adapté pour répondre à leurs attentes

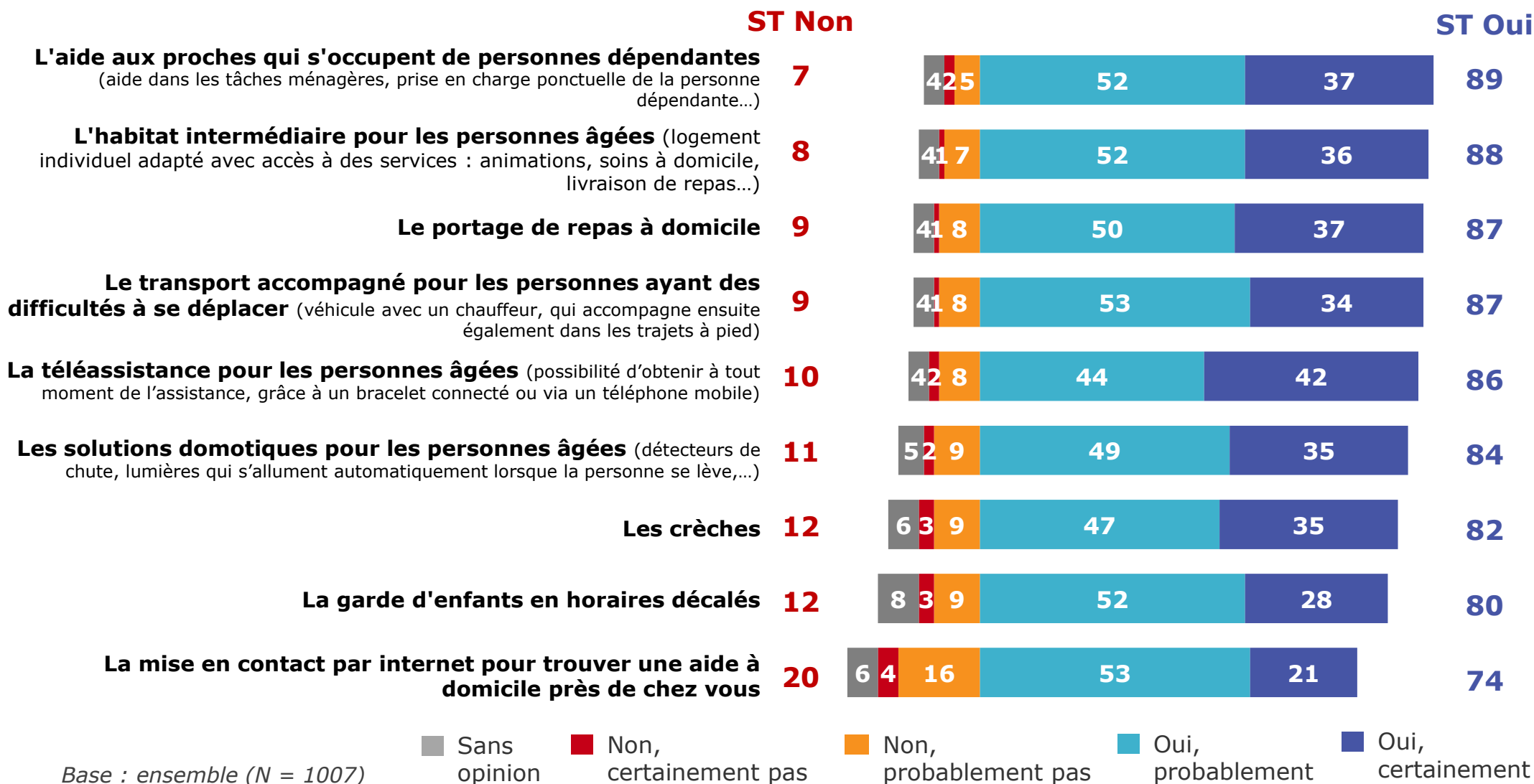
Quel type d'organisme proposant des services à domicile vous semble le mieux à même de répondre à ces attentes ?



Base : ensemble (N = 1007)

# Une vraie attente de développement des services d'aide à la personne

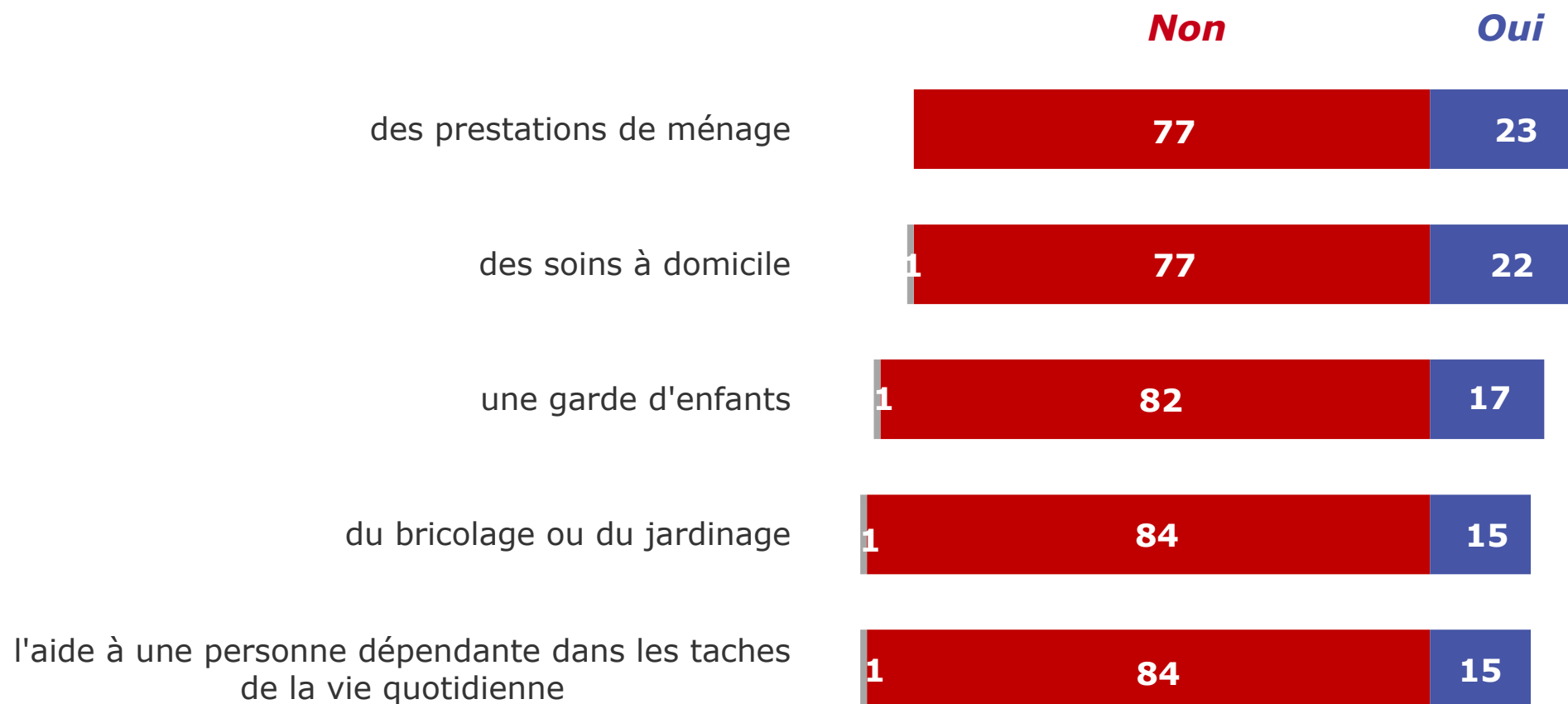
Est-ce qu'il vous semble souhaitable de développer les solutions suivantes à l'avenir ?



# Aujourd'hui, les prestations de ménage et les soins sont les principales aides à la personne sollicitées

*Avez-vous déjà eu recours à une aide extérieure (entreprise, association, personne travaillant à son compte, service public) pour...*

**45%** des Français ont recours à au moins un service d'aides à domicile



Base : ensemble (N = 1007)